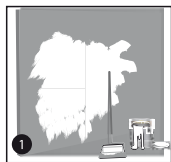
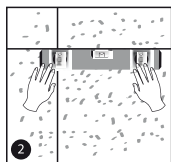


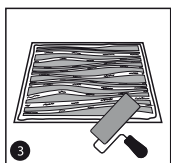
До начала монтажа достаньте панели из упаковки и выдержите их в сухом и теплом помещении в течение 4-5 суток (при +22°C, + -2°C, влажность 65 %). Остаточная влажность может сказаться на качестве монтажа панелей, вплоть до появления трещин в швах композиции. Для предотвращения набора влаги панелями (фактор гигроскопичности) исключите все влажные работы в помещении (штукатурка, устройство стяжки и т. д.).



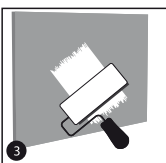
Стены должны иметь ровную поверхность. Не должно быть старых обоев. Чем ровнее стена, тем ровнее стыки и менее заметен заделанный шов. Стену рекомендуем прогрунтовать акриловым грунтом общего назначения (обычной строительной грунтовки глубокого проникновения), грунт дает защитную пленку и улучшает сцепление панели со стеной.



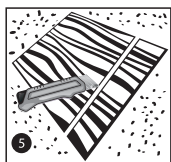
Разметьте поверхность с помощью уровня или отвеса. Определите общий контур композиции и ее место на стене. Произведите разметку стены вертикальными и горизонтальными линиями таким образом, чтобы получить "сетку-шаблон", которая поможет аккуратно наклеить панели на стену.



Нанесите «клей специальный Artpole» с помощью валика или шпателя на стену, затем нанесите клей на всю обратную сторону панели.



При приклеивании панели к стене приложите усилие по всей плоскости. Швы рекомендуем прокатать (выровнять) резиновым роликом — это улучшит качество шва.



При необходимости отрежьте нужный вам размер панели с помощью канцелярского ножа с обратной стороны панели. Срезанные края необходимо зачистить шкуркой.



При приклеивании последующих панелей возможно небольшое их перемещение после соприкосновения со стеной (в течении 30-60 сек.) для стыковки рисунка. Время полного схватывания клея смотрите на упаковке. Для дополнительной временной фиксации панелей до полного

высыхания клея, используйте канцелярские кнопки, если материал стены позволяет это сделать.



Особенности монтажа с «открытым швом»:

При наклеивке панелей используйте плиточные крестики выбранной толщины. Это позволит сделать ровный и аккуратный шов. Тщательно выбирайте клеящий состав. Примите к сведению, что применяемый Вами вариант клея должен обеспечивать эффективную адгезию материала панели к выбранной поверхности. Мы рекомендуем использовать «клей специальный Artpole» (для 3D eco-панелей на основе целлюлозы и бамбукового волокна).

Внимание!!! Применение клея, не совместимого с материалом панели (или основания), может привести к частичному или полному раскрытию краев панели, вплоть до полной потери адгезии и ее падению.



Важно!!! Даже при использовании рекомендованного клея возможно незначительное изменение линейных размеров панели. Как правило это является следствием несоблюдения основного требования - выдержать панели не менее 5 дней без полиэтиленовой упаковки в помещении до монтажа.

Применение валика, кисти, губок или иной техники нанесения лакокрасочного покрытия являются общедоступными способами, но не гарантируют достижения гладкой ровной поверхности панели после окрашивания. При нанесении декоративных финишных покрытий со специальными эффектами следуйте инструкциям завода — производителя. Мы рекомендуем использовать акриловые краски на водной основе. Например, продукцию торговой марки FEIDAL.

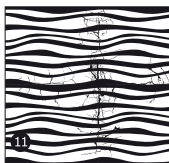
Внимание!!! Использование некоторых красок может вызвать изменение линейных размеров панели или даже привести к ее частичному короблению. Чтобы избежать подобных ситуаций, мы рекомендуем провести тест на одной из уже наклеенных панелей и оценить ее реакцию на окраску.

Особенности монтажа с «закрытым швом»:

Внимание!!! Данный способ монтажа панелей является «профессиональным», требует участия подготовленных специалистов и тщательного соблюдения всех этапов монтажа и условий эксплуатации. Последствия показаны на рисунке ниже. Компания не несет ответственности за отрицательный результат, обусловленный использованием труда неквалифицированных специалистов, или нарушением техники монтажа панелей.

Общие рекомендации.

Панели приклеиваются с зазором шва в 1 – 1,5 мм (используйте плиточные крестики). Техника нанесения клея описана выше.



Внимание!!! Правильный выбор клея и правильность его нанесения при данной технологии монтажа является чрезвычайно важными аспектами для достижения качественного результата. Главной целью данной стадии монтажа является минимизация любых изменений линейных размеров панели в зоне шва.

Мы рекомендуем:

- «клей специальный Artpole» (для 3D eco-панелей на основе целлюлозы и бамбукового волокна)
- «грунтовку специальную Artpole» (для 3D eco-панелей на основе целлюлозы и бамбукового волокна)
Обратитесь к техническому специалисту компании, сделав запрос на сайте. Это поможет вам получить рекомендации применительно к Вашему конкретному случаю.

Внимание!!! Применение клея, не совместимого с материалом панели (или основанием) может привести к частичному или полному раскрытию краев панели, вплоть до полной потери адгезии и ее падению.

- После наклеивки панелей рекомендуется обработка всей поверхности панелей «грунтовкой специальной Artpole». Это минимизирует реакцию шва панели на факторы внешней среды и дополнительно снижает риск изменения линейных размеров. Данный продукт не является массовым. Компания поставляет его по предварительным заказам.

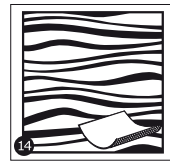


Выдержите наклеенные панели в соответствии с инструкцией завода-изготовителя клея. Аккуратно удалите плиточные крестики и заполните шов малоусадочной шпательной. Быстро уберите излишки шпательной и выровняйте поверхность шва шпателем. Обеспечьте сушку шва в течение промежутка времени, необходимого для 100 % отверждения



Обработайте шов мелкой наждачной бумагой, стараясь не отходить от краев панели, покрытых клеем-герметиком. Работу проводить до достижения требуемой гладкости поверхности шва. В процессе обработки шва мы рекомендуем применять подсветку для оценки результатов работы «под разными углами». Это повысит качество «закрытого шва». После высыхания швы обрабатываются повторно «грунтовкой специальной Artpole». После её высыхания неровности удалит мелкозернистой наждачной бумагой (нулёвкой). После сушки Ваши панели готовы к окраске.

Внимание!!! Применение наждачной бумаги вне покрытого клеем шва может вызвать появление эффекта «ворса» на необработанных участках панели.



Окраска панелей должна осуществляться способом, который позволяет достичь ожидаемого Вами качества поверхности. Использование краскопульта требует специального оборудования и профессиональных навыков, что позволяет достичь высокого результата. Применение валика, кисти, губок или иной техники нанесения лакокрасочного покрытия являются общедоступными способами, но не гарантируют достижения гладкой ровной поверхности панели после окрашивания. При нанесении декоративных финишных покрытий с специальными эффектами следуйте инструкциям завода-производителя. Мы рекомендуем использование акриловых красок на водной основе. Например, продукцию торговой марки FEIDAL.

РЕКОМЕНДУЕМ:

Используйте подсветку - это выделит рельеф панелей и интерьер будет выглядеть эффектней.

РЕКОМЕНДОВАННЫЕ ИНСТРУМЕНТЫ И МАТЕРИАЛЫ



Канцелярский нож



Рулетка



Уровень



Клей специальный Artpole



Металлическая линейка



Наждачная бумага



Краски



Грунтовка специальная Artpole



Канцелярские кнопки



Валик



Кисть



Плиточные крестики (1-1,5 мм)