

ALPHA[®] DESIGN

ДЕКОРАТИВНЫЕ ПОКРЫТИЯ

ДЕКОРАТИВНОЕ
ПОКРЫТИЕ С ЭФФЕКТОМ
ПЕРЛАМУТРОВОГО
МЕТАЛЛИКА



ALPHA[®] DESIGN



Ощущения



ALPHA DESIGN — это превосходное декоративное покрытие, оно создает современный городской стиль в вашем доме.

«Цвет повсюду, достаточно знать, что мы ищем».



- Превосходное декоративное покрытие
- Высокая стойкость к мытью
- Устойчиво к царапинам и износу
- Простота в нанесении
- Перекрывает любую краску на водной основе





AD 145



AD 124



AD 204







AD 156 в интерьере



AD 124 в интерьере





AD 145



AD 145 (реальный эффект)



AD 101



AD 102



AD 103



AD 104



AD 105



AD 106



AD 107



AD 108



AD 109



AD 110



AD 111



AD 112



AD 113



AD 114



AD 115



AD 116



AD 117



AD 118



AD 119



AD 120



AD 121



AD 122



AD 123



AD 124



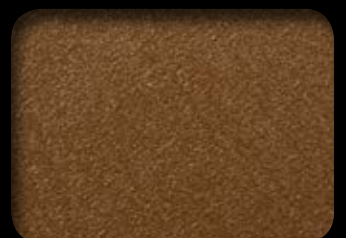
AD 125



AD 126



AD 127



AD 128



AD 129



AD 130



AD 131



AD 132



AD 133



AD 134



AD 135



AD 136



AD 137



AD 138



AD 139



AD 140



AD 141



AD 142



AD 143



AD 144



AD 145



AD 146



AD 147



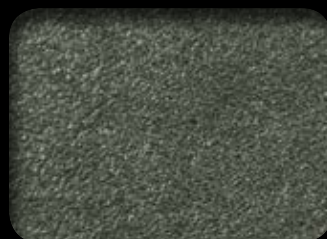
AD 148



AD 149



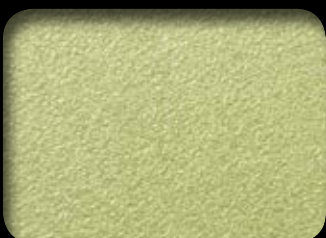
AD 150



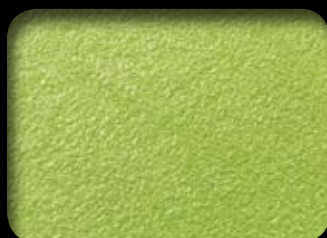
AD 151



AD 152



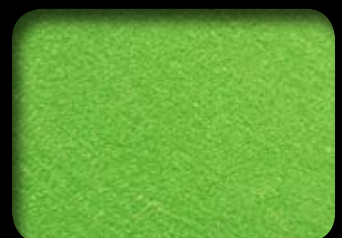
AD 153



AD 154



AD 155



AD 156



AD 157



AD 158



AD 159



AD 160



AD 161



AD 162



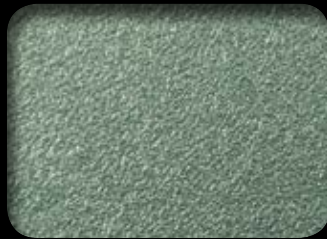
AD 163



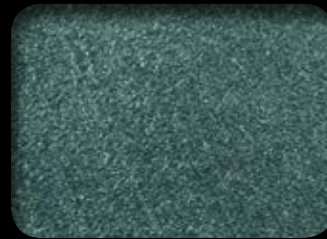
AD 164



AD 165



AD 166



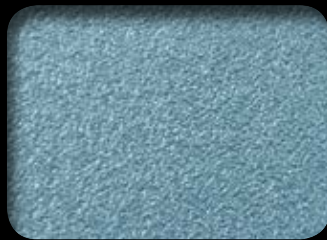
AD 167



AD 168



AD 169



AD 170



AD 171



AD 172



AD 173



AD 174



AD 175



AD 176



AD 177



AD 178



AD 179



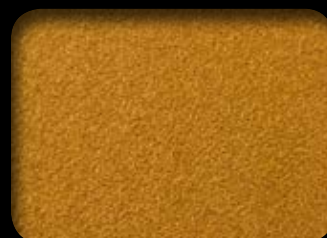
AD 180



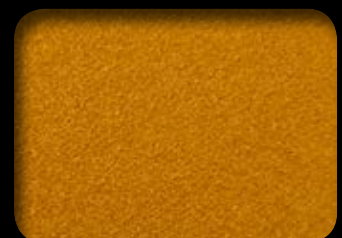
AD 181



AD 182



AD 183



AD 184



AD 185



AD 186



AD 187



AD 188



AD 189



AD 190



AD 191



AD 192



AD 193



AD 194



AD 195



AD 196



AD 197



AD 198



AD 199



AD 200



AD 201



AD 202



AD 203



AD 204



AD 156



AD 175

Alpha® Design

Декоративное покрытие на водной основе с эффектом перламутрового металлика, предназначено для работ внутри помещений.

ОБЩИЕ ХАРАКТЕРИСТИКИ

- Превосходный декоративный эффект
- Простота нанесения
- Высокая стойкость к мытью
- Устойчиво к царапинам и износу
- Ложится на любую краску на водной основе

Разбавитель: вода.

Плотность: 1,10 кг/л.

Расход: до 15 м²/л в один слой, зависит от впитывающих свойств поверхности.

Сухой остаток: 25 %.

Устойчивость к истиранию:

по Гарднеру: более 10 000 циклов. Согласно стандарту DIN 53778 покрытие можно мыть с применением моющих средств.

Степень блеска: полуматовая.

Система колеровки: Acotmix, колеруется во всю гамму оттенков, представленных в данной брошюре.

Разбавление: не требуется. При необходимости разбавьте водой не более чем на 10 %.

Рабочие инструменты: валик с коротким шерстяным ворсом и губка.

Высыхание на касание: примерно 1 час (при 20 °C и относительной влажности воздуха 65 %).

Нанесение следующего слоя: через 4–6 часов.

Условия нанесения: +5...+30 °C, максимальная относительная влажность воздуха 85 %.

Хранение: при температуре +5...+30 °C, в хорошо закрытой упаковке, вдали от нагревательных приборов.

Очистка инструмента: водой сразу после использования, можно добавить немного моющего средства.

СПОСОБЫ ПРИМЕНЕНИЯ

- Перед нанесением убедитесь, что поверхность чистая, сухая и структурно целая.
- Ранее окрашенные и зашпатлеванные поверхности ошлифуйте, удалив пыль.
- Если необходимо выравнивание поверхности, используйте шпатлевку *Alpha Wall Filler*.
- Для лучшей адгезии нанесите на поверхность один слой грунтовки *Alphacryl Primer*, разбавленной водой на 10 %.
- Нанесите один-два слоя пигментированного грунта *Fondo Alpha Effects* с перерывом 4–6 часов между слоями.
- Минимум через 12 часов нанесите 1 слой *Alpha Design* валиком с коротким шерстяным ворсом и распределите краску при помощи губки. При желании через 4–6 часов после первого слоя нанесите второй слой *Alpha Design* тем же способом.

Fondo Alpha® Effects

Матовый пигментированный грунт с легким гранулированным наполнителем. Предназначен для подготовки поверхности перед нанесением декоративных покрытий: *Alpha Design*, *Alpha Style*, *Alpha Elegance*, *Alpha Orient*.

ОБЩИЕ ХАРАКТЕРИСТИКИ

Связующее: акриловый сополимер.

Разбавитель: вода.

Плотность: 1,05 кг/л.

Расход: 8–12 м²/л в один слой, зависит от впитывающих свойств поверхности.

Степень блеска: матовая.

Цвет: белый.

Высыхание на касание: примерно 1 час.

Нанесение следующего слоя: через 4–6 часов.

Условия нанесения:

Температура: от +8 до +30 °C.

Максимальная относительная влажность 80 %.

Рабочие инструменты: кисть, валик, пластиковая гладилка (терка), губка.

Разбавление: не требуется.

Очистка инструмента: водой, можно добавить немного моющего средства.

СПОСОБ ПРИМЕНЕНИЯ

- Перед нанесением убедитесь, что поверхность чистая, сухая и структурно целая.
- Ранее окрашенные и зашпатлеванные поверхности ошлифуйте, удалив пыль.
- Если необходимо выравнивание поверхности, используйте шпатлевку *Alpha Wall Filler*.
- Для лучшей адгезии нанесите на поверхность один слой грунтовки *Alphacryl Primer*, разбавленной водой на 10 %.
- Нанесите один-два слоя пигментированного грунта *Fondo Alpha Effects* с перерывом 4–6 часов между слоями.
- **Внимание:** для получения идеально ровной поверхности рекомендуется после нанесения каждого слоя грунта выравнивать поверхность при помощи белой пластиковой терки (гладилки).

КОНТАКТЫ ПОСТАВЩИКА

Рекомендуется использовать продукцию из одной партии. Не используйте краски или грунтовки, не входящие в данную систему. При колеровке выберите цвет в соответствующем каталоге Sikkens.

Примечание: Вся информация представлена для ознакомления. Если вам необходимо больше информации о продукте, пожалуйста, обратитесь в службу поддержки. За подробностями о правильном использовании обратитесь к техническим характеристикам продукции.

SIKKENS® является зарегистрированной торговой маркой компании Akzo Nobel.

Официальный импортер и представитель в России:

ЗАО Акзо Нобель Декор.

Северная промзона, Покровский проезд, вл. 9.

г. Балашиха, Московская область, 143900.

тел. 8 495 795 01 60, факс 8 495 795 24 22.

Горячая линия

8 800 333 68 48

www.sikkensdecor.ru